

How to Activate Epson RC+ 8.0

Original instruction

Thank you for purchasing our robot system.

When you start Epson RC+ 8.0 for the first time, a window will appear prompting you to enter your license key. Depending on your PC's network environment, authenticate your license using one of the following methods to complete the activation.

In addition, by activating Epson RC+ 8.0, you will also be able to use Epson RC+ 8.0 Express Edition.

- Online authentication (recommended)

If the PC you want to activate has Internet access, you can authenticate your license online. This is the easiest method.

- Offline authentication (using an authentication Web site)

If the PC you want to activate cannot connect to the Internet, you can authenticate the license by preparing an additional PC with Internet access. The Epson Robot Software Installer must be installed on a PC with Internet access. Also, prepare an external device such as a USB memory to transfer data between the two PCs.

- Offline authentication (using Epson RC+ 8.0)

This is another offline authentication method. The Epson Robot Software Installer must be installed on a PC with Internet access. Epson RC+ 8.0 must also be installed and activated on the same PC. Prepare an external device such as a USB memory to transfer data between the two PCs.

Epson RC+ 8.0 Editions

Starting from Epson RC+8.0 Ver. 8.1.0.0, the following editions are available.

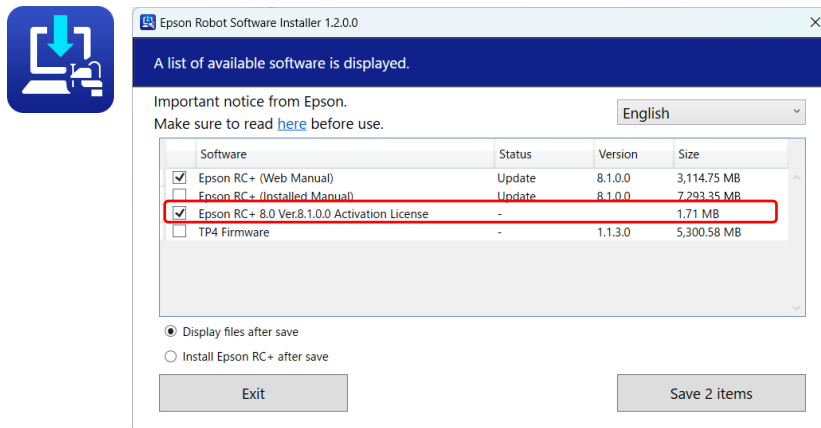
Edition	Features
Lite	This edition is limited to the basic functions required for development and maintenance using actual Controllers. Virtual environments cannot be created or used. For example, virtual Controllers or simulators cannot be used.
Basic	This edition includes basic development and operation tools. It provides basic functions for robot startup, adjustment, and maintenance.
Standard	This edition includes enhanced features to streamline development. In addition to the functions provided with the Basic edition, this edition adds features to streamline development tasks, including testing in a virtual environment, and simulating peripheral devices.
Premium	This edition is intended for users with more advanced development needs. In addition to the functions provided with the Standard edition, this edition allows solutions to be packaged, providing the ability to both maintain and improve product quality, while enhancing distribution and usability.

Online Authentication (recommended)

This is the easiest method if the PC you want to activate has Internet access. Follow the steps below to complete the activation.

1. Obtain a license key.

Start the Epson Robot Software Installer, select the [Epson RC+ 8.0 Ver.8.1.0.0 Activation License] check box and save the license file to the PC.



NOTE



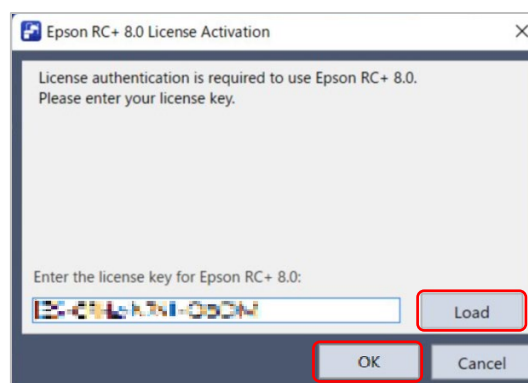
The saved file contains the following items:

- This manual
- License key files
 - “Epson RC+ Lite Edition License”
 - “Epson RC+ Standard Edition Pilot License”
 - “Epson RC+ Premium Edition Pilot License”

2. Start Epson RC+ 8.0 and complete the activation.

When you start Epson RC+ 8.0 for the first time, you will be prompted to enter your license key.

Click the [Load] button and select the appropriate edition file from the license key files that you saved in step 1. You can also do so by opening the file and copying and pasting the license key. After entering the license key, click the [OK] button.



Authentication is now complete, and you are ready to use Epson RC+ 8.0.

Offline Authentication (using an authentication Web site)

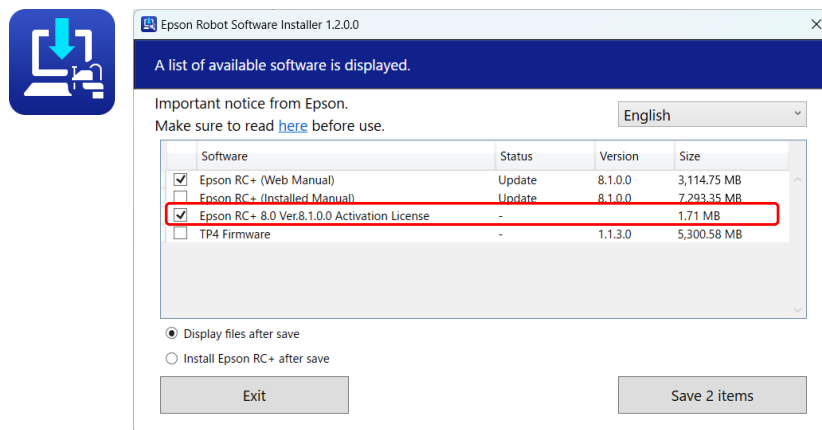
If the PC you want to activate cannot connect to the Internet, follow the steps below to complete the activation.

Prepare the following items first:

- One additional PC with Internet access
Epson Robot Software Installer must be installed.
- External device for transferring files between PCs

1. Obtain a license key.

Start "Epson Robot Software Installer" on a PC with Internet access. Select the [Epson RC+ 8.0 Ver.8.1.0.0 Activation License] check box and save the license file to the PC.

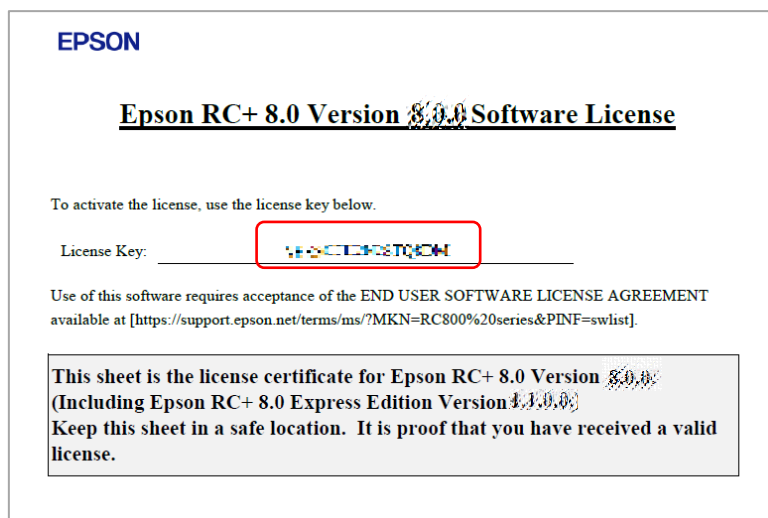


NOTE The saved file contains the following items:

- This manual
- License key files
 - “Epson RC+ Lite Edition License”
 - “Epson RC+ Standard Edition Pilot License”
 - “Epson RC+ Premium Edition Pilot License”

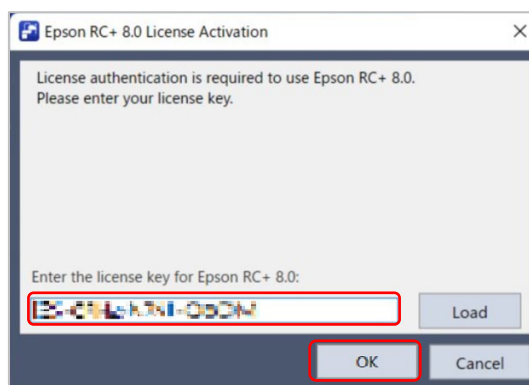
2. Check your license key.

Open the appropriate edition file from the license key files that you saved in step 1 and write down the license key.



3. Start Epson RC+ 8.0 and enter the license key.

Start Epson RC+ 8.0 on the PC you want to activate. You will be prompted to enter the license key. Enter the license key you wrote down in step 2 (without hyphens) and click the [OK] button.



NOTE



You can also enter your license key using the following method:

Transfer the appropriate edition file from the license key files that you saved in step 1 to the PC you want to activate. Click the [Load] button to load the file.

4. Check your license key and hardware key.

If you continue the activation on an offline PC, the following screen appears.

These are all required for offline authentication. Write them down.

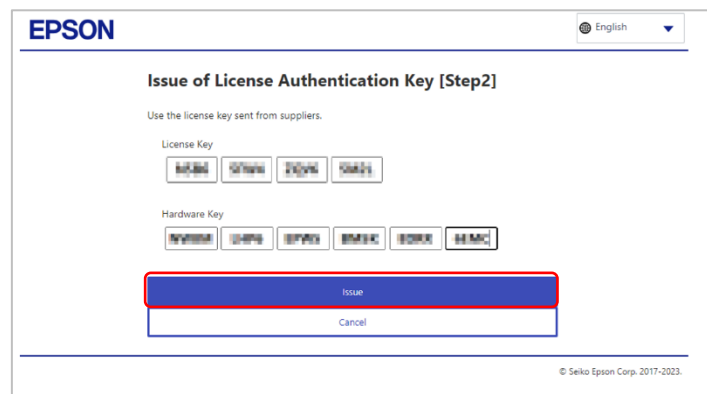
- License key
- Hardware key
- Authentication site URL



5. Issue a license authentication key file.

Access the [Authentication site URL] using a PC with Internet access and enter the license key and hardware key.

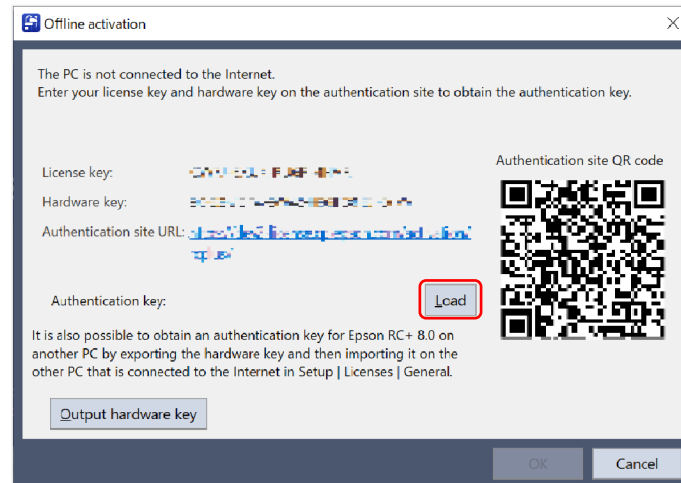
Click the [Issue] button, and then click the [Export as CSV] button to output a "License Activation Key File." This file is required on the PC you want to activate. Save it to an external device.



6. Load the "License Activation Key File" to complete the activation.

Transfer the "license activation key file" saved on an external device to the PC you want to activate.

On the PC you want to activate, click the [Load] button on the following screen to load the file and complete the activation.



Authentication is now complete, and you are ready to use Epson RC+ 8.0.

Offline Authentication (Using Epson RC+ 8.0)

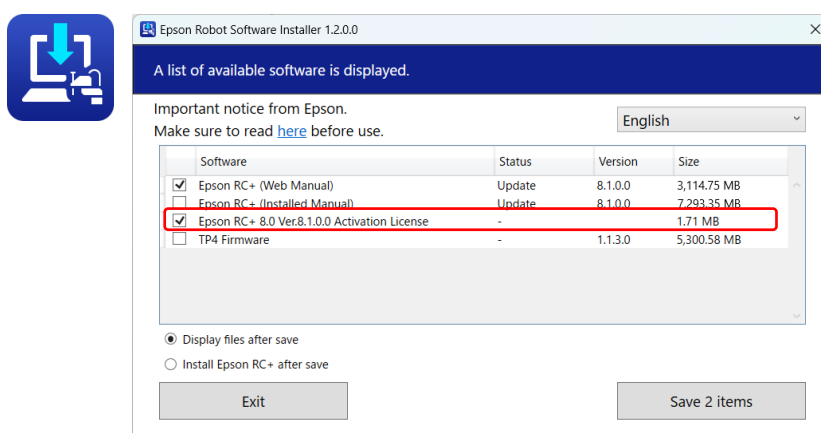
This is another offline activation method. Follow the steps below to complete the activation.

Prepare the following items first:

- One additional PC with Internet access
 - Epson Robot Software Installer must be installed.
 - Epson RC+ 8.0 must be installed and activated.
- External device for transferring files between PCs

1. Obtain a license key.

Start "Epson Robot Software Installer" on a PC with Internet access. Select the [Epson RC+ 8.0 Ver.8.1.0.0 Activation License] check box and save the license file to the PC.



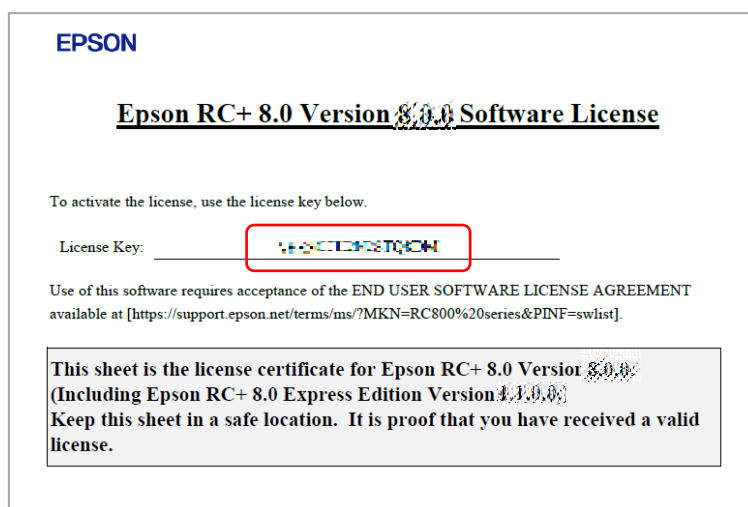
NOTE

The saved file contains the following items:

- This manual
- License key files
 - “Epson RC+ Lite Edition License”
 - “Epson RC+ Standard Edition Pilot License”
 - “Epson RC+ Premium Edition Pilot License”

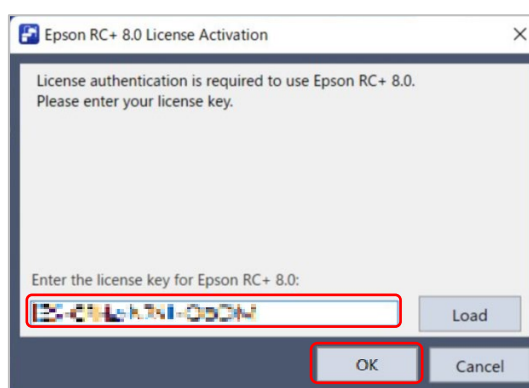
2. Check the license key.

Open the appropriate edition file from the license key files that you saved in step 1 and write down the license key.



3. Start Epson RC+ 8.0 and enter the license key.

Start Epson RC+ 8.0 on the PC you want to activate. You will be prompted to enter the license key. Enter the license key you wrote down in step 2 (without hyphens) and click the [OK] button.



NOTE



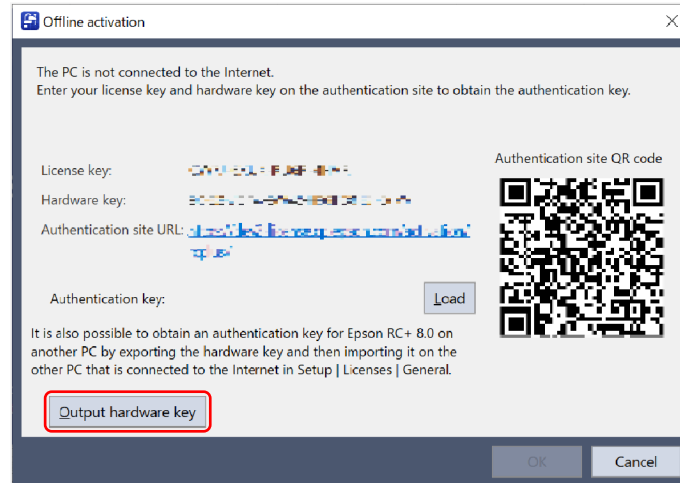
You can also enter your license key using the following method:

Transfer the appropriate edition file from the license key files that you saved in step 1 to the PC you want to activate. Click the [Load] button to load the file.

4. Output the "hardware key file."

If you continue the activation on an offline PC, the following screen appears.

Click the [Output hardware key] button and save the file. This "hardware key file" needs to be transferred to the PC with Internet access. Save it to an external device.



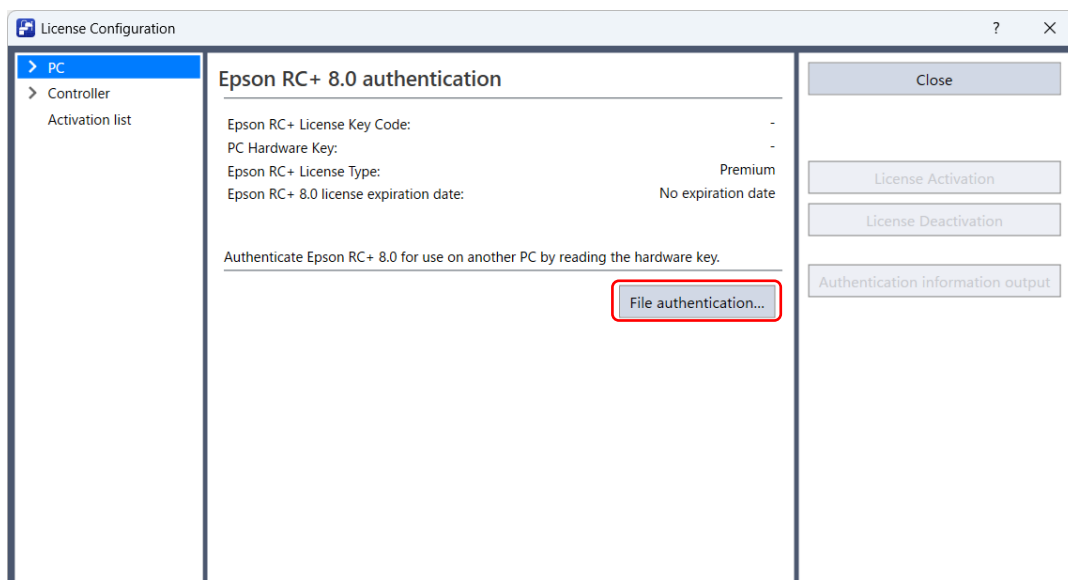
5. Read the "hardware key" and generate an authentication key file.

Start Epson RC+ 8.0 on another PC with Internet access.

Select [Setup] - [License Settings] from the Epson RC+ 8.0 menu to display the following screen.

Click the [File authentication] button.

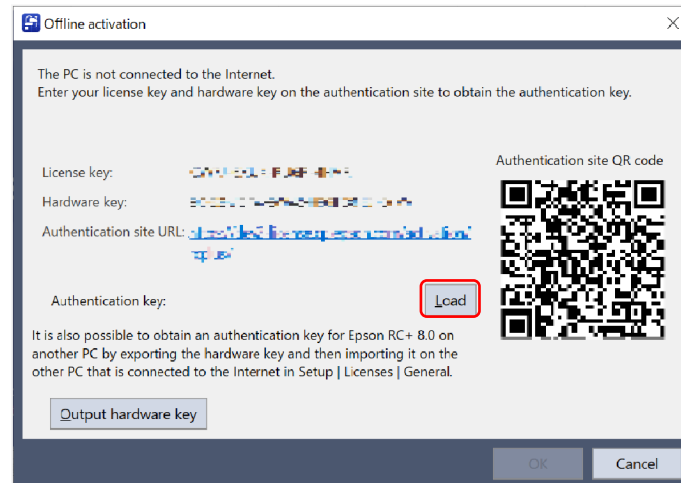
By reading the "hardware key file" obtained on the PC you want to activate, you can save the "authentication key file." The "authentication key file" must be transferred to the PC you want to activate. Save it to an external device.



6. Load the "License Activation Key File" to complete the activation.

Transfer the "license activation key file" saved on an external device to the PC you want to activate.

On the PC you want to activate, click the [Load] button on the following screen to load the file and complete the activation.



Authentication is now complete, and you are ready to use Epson RC+ 8.0.

Epson RC+ 8.0 をアクティベーションする方法

翻訳版

このたびは、当社のロボットシステムをお求めいただきましてありがとうございます。

Epson RC+ 8.0 の初回起動時、ライセンスキーの入力を求めるウィンドウが表示されます。お使いの PC のネットワーク環境に応じて、以下いずれかの方法でライセンス認証しアクティベーションを完了させてください。

なお、Epson RC+ 8.0 をアクティベーションすることで、Epson RC+ 8.0 Express Edition も使用できるようになります。

■ オンライン認証（推奨）

対象の PC がインターネットに接続可能な場合、オンラインでライセンス認証が可能です。最も簡単な方法です。

■ オフライン認証（認証サイト使用）

対象の PC がインターネットに接続できない場合、インターネットに接続可能な PC を追加で準備することでライセンス認証が可能です。インターネットに接続可能な PC に、Epson Robot Software Installer がインストールされている必要があります。また、2 台の PC 間でデータを転送する USB メモリーなどの外部デバイスを準備してください。

■ オフライン認証（Epson RC+ 8.0 使用）

オフラインで認証するもう 1 つの方法です。インターネットに接続可能な PC を追加で準備することでライセンス認証が可能です。インターネットに接続可能な PC に、Epson Robot Software Installer がインストールされていること、さらに、Epson RC+ 8.0 がインストールされ、アクティベーションされている必要があります。2 台の PC 間でデータを転送する USB メモリーなどの外部デバイスを準備してください。

Epson RC+ 8.0 のエディションについて

Epson RC+8.0 Ver.8.1.0.0 以降では、以下のエディションを用意しています。

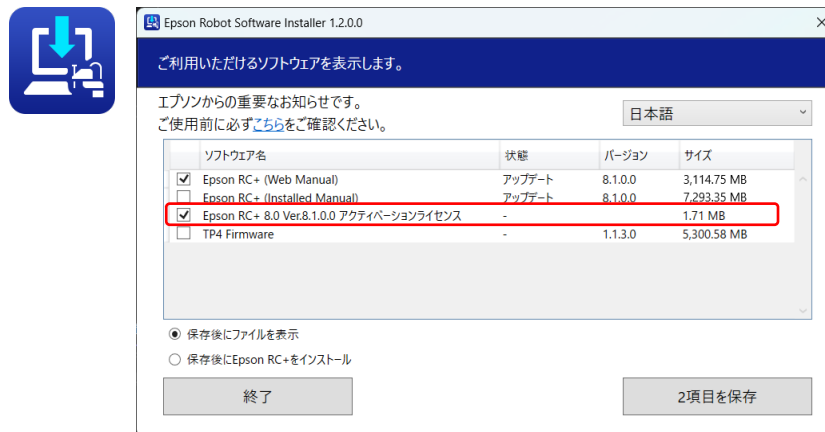
エディション	特徴
Lite	実機コントローラーを使用した開発、保守に必要な、基本的な機能に限定したエディションです。仮想環境の構築や利用はできません。例えば、仮想コントローラーやシミュレーターを使用することはできません。
Basic	基本的な開発ツール、操作ツールが用意されたエディションです。ロボットの立ち上げ、調整、保守のための基本機能が利用できます。
Standard	効率的な開発のための機能を強化したエディションです。Basic Edition の機能に加え、仮想環境でのテストや周辺機器のシミュレーションなどの機能が利用でき、開発の効率を高められます。
Premium	より高度な開発ニーズがある場合に使用するエディションです。Standard Edition の機能に加え、ソリューションをパッケージ化して扱うことができ、プログラム品質の維持・向上と、配布・活用のしやすさを両立できます。

オンライン認証 (推奨)

対象の PC がインターネットに接続可能な場合、この方法が最も簡単です。以下手順に従って、アクティベーションを実施してください。

1. ライセンスキーを入手します。

Epson Robot Software Installer を起動し、[Epson RC+ 8.0 Ver.8.1.0.0 アクティベーションライセンス] チェックボックスをチェックし、対象のファイルを PC に保存します。



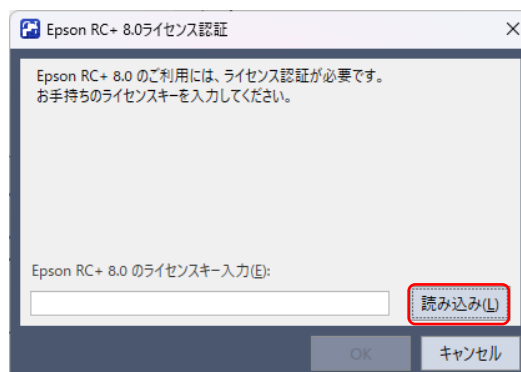
NOTE 保存したファイルには、以下が含まれます。

- 本マニュアル
- ライセンスキーが書かれたファイル
 - “Epson RC+ Lite Edition License”
 - “Epson RC+ Standard Edition Pilot License”
 - “Epson RC+ Premium Edition Pilot License”

2. Epson RC+ 8.0 を起動し、アクティベーションを完了させます。

Epson RC+ 8.0 を初めて起動すると、ライセンスキーの入力が求められます。

[読み込み]ボタンをクリックし、手順 1 で保存した、“ライセンスキーが書かれたファイル”から任意のエディションのファイルを指定します。または、ファイルを開き、記載されているライセンスキーをコピーして、貼りつけてください。ライセンスキー入力後[OK]ボタンをクリックします。



認証が完了し、Epson RC+ 8.0 が使用できるようになります。

オフライン認証 (認証サイト使用)

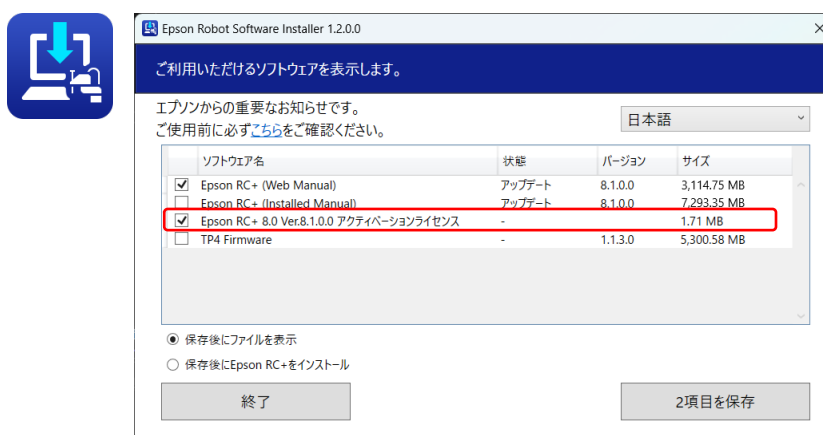
対象の PC がインターネットに接続できない場合は、以下手順に従って、アクティベーションを実施してください。

以下を準備してください。

- インターネットに接続可能な PC (追加で 1 台)
Epson Robot Software Installer がインストールされていること
- PC 間でファイルを転送するための外部デバイス

1. ライセンスキーを入手します。

インターネットに接続されている PC で、“Epson Robot Software Installer”を起動します。[Epson RC+ 8.0 Ver.8.1.0.0 アクティベーションライセンス]をチェックし、対象ファイルを PC に保存します。



NOTE

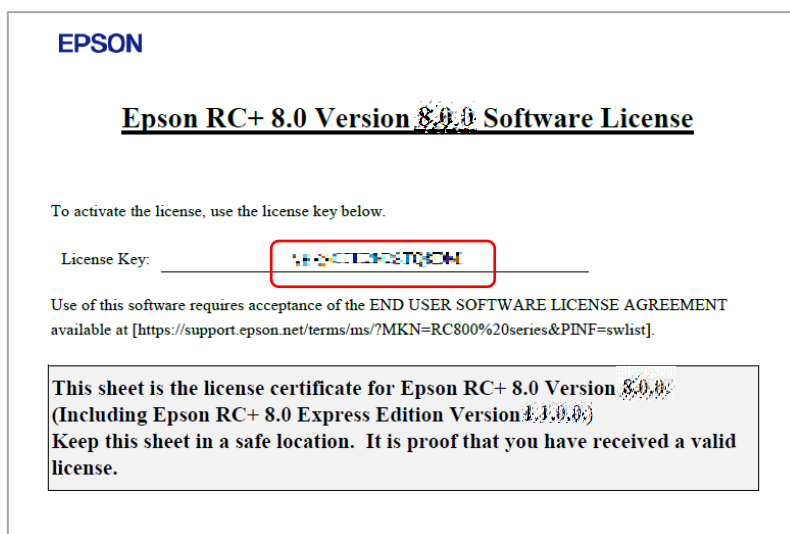


保存したファイルには、以下が含まれます。

- 本マニュアル
- ライセンスキーが書かれたファイル
“Epson RC+ Lite Edition License”
“Epson RC+ Standard Edition Pilot License”
“Epson RC+ Premium Edition Pilot License”

2. ライセンスキーを確認します。

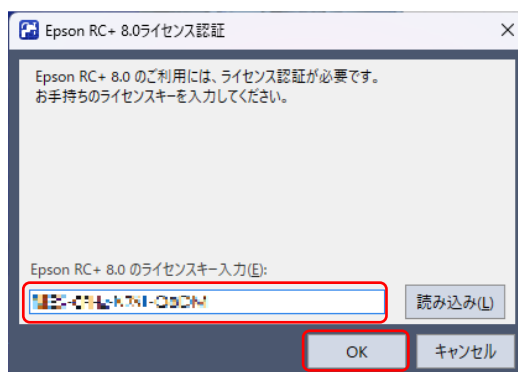
保存した“ライセンスキーが書かれたファイル”から、任意のエディションのファイルを開き、ライセンスキーを書き留めます。



3. Epson RC+ 8.0 を起動し、ライセンスキーを入力します。

アクティベーションを行う PC で、Epson RC+ 8.0 を起動します。ライセンスキーの入力が求められます。

手順 2 で書き留めたライセンスキー (ハイフン不要)を入力し、[OK]ボタンをクリックします。



NOTE



次の方法でも、ライセンスキーを入力することができます。

手順 1 で保存した“任意のエディションのライセンス証”のファイルを、対象の PC に転送する。
[読み込み]ボタンをクリックし、ファイルを読み込む。

4. ライセンスキーとハードウェアキーを確認します。

オフラインの PC でアクティベーションを進めようとする、以下の画面が表示されます。

オフライン認証には、これらがすべて必要です。書き留めておいてください。

- ライセンスキー
- ハードウェアキー
- 認証サイト URL



5. ライセンス認証キーファイルを発行します。

インターネットに接続された PC で[認証サイト URL]にアクセスし、ライセンスキーとハードウェアキーを入力します。

[発行]ボタンをクリックし、[CSV で出力]ボタンをクリックすると、“ライセンス認証キーファイル”が保存できます。ファイルは、アクティベーションを行う PC で必要です。外部デバイスへ保存してください。



6. “ライセンス認証キーファイル”を読み込み、アクティベーションを完了します。

外部デバイスへ保存した“ライセンス認証キーファイル”を、アクティベーションを行う PC へ転送します。

アクティベーションを行う PC の以下の画面で、[読み込み]ボタンをクリックしてファイルを読み込み、アクティベーションを完了させます。



認証が完了し、Epson RC+ 8.0 が使用できるようになります。

オフライン認証 (Epson RC+ 8.0 使用)

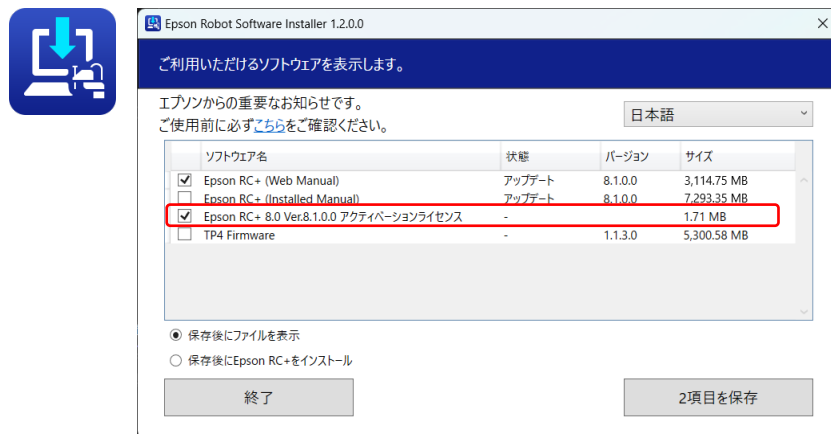
オフラインで認証する もう 1 つの方法です。以下手順に従って、アクティベーションを実施してください。

以下を準備してください。

- インターネットに接続可能な PC (追加で 1 台)
 - Epson Robot Software Installer がインストールされていること
 - Epson RC+ 8.0 がインストールされ、アクティベーションされていること
- PC 間でファイルを転送するための外部デバイス

1. ライセンスキーを入手します。

インターネットに接続されている PC で、“Epson Robot Software Installer”を起動します。[Epson RC+ 8.0 Ver.8.1.0.0 アクティベーションライセンス]をチェックし、対象のファイルを PC に保存します。



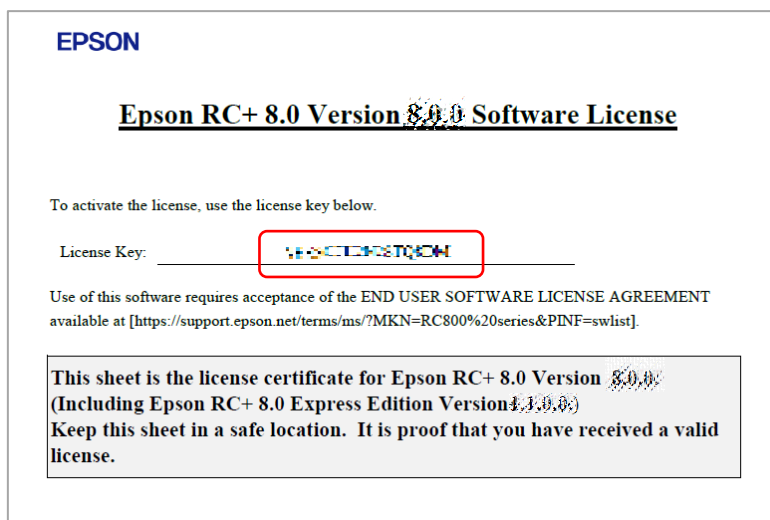
NOTE

保存したファイルには、以下が含まれます。

- 本マニュアル
- ライセンスキーが書かれたファイル
 - “Epson RC+ Lite Edition License”
 - “Epson RC+ Standard Edition Pilot License”
 - “Epson RC+ Premium Edition Pilot License”

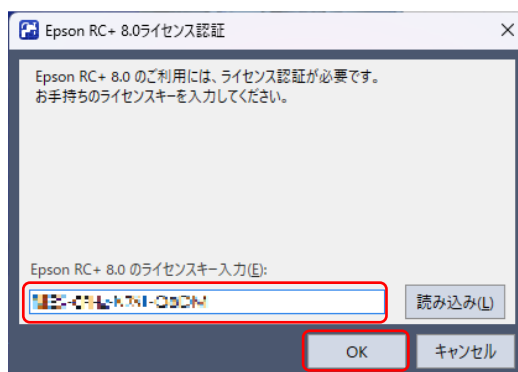
2. ライセンスキーを確認します。

保存した“ライセンスキーが書かれたファイル”から任意のエディションのファイルを開き、ライセンスキーを書き留めます。



3. Epson RC+ 8.0 を起動し、ライセンスキーを入力します。

アクティベーションを行う PC で、Epson RC+ 8.0 を起動します。ライセンスキーの入力が求められます。手順 2 で書き留めたライセンスキーを入力し、[OK]ボタンをクリックします。



NOTE



次の方法でも、ライセンスキーを入力することができます。

手順 1 で保存した“任意のエディションのライセンス証”のファイルを、対象の PC に転送する。
[読み込み]ボタンをクリックし、ファイルを読み込む。

4. “ハードウェアキーファイル”を出力します。

オフラインの PC でアクティベーションを進めようとする、以下の画面が表示されます。

[ハードウェアキー出力]ボタンをクリックし、ファイルを保存します。この“ハードウェアキーファイル”は、もう 1 台の PC に転送する必要があります。外部デバイスへ保存してください。



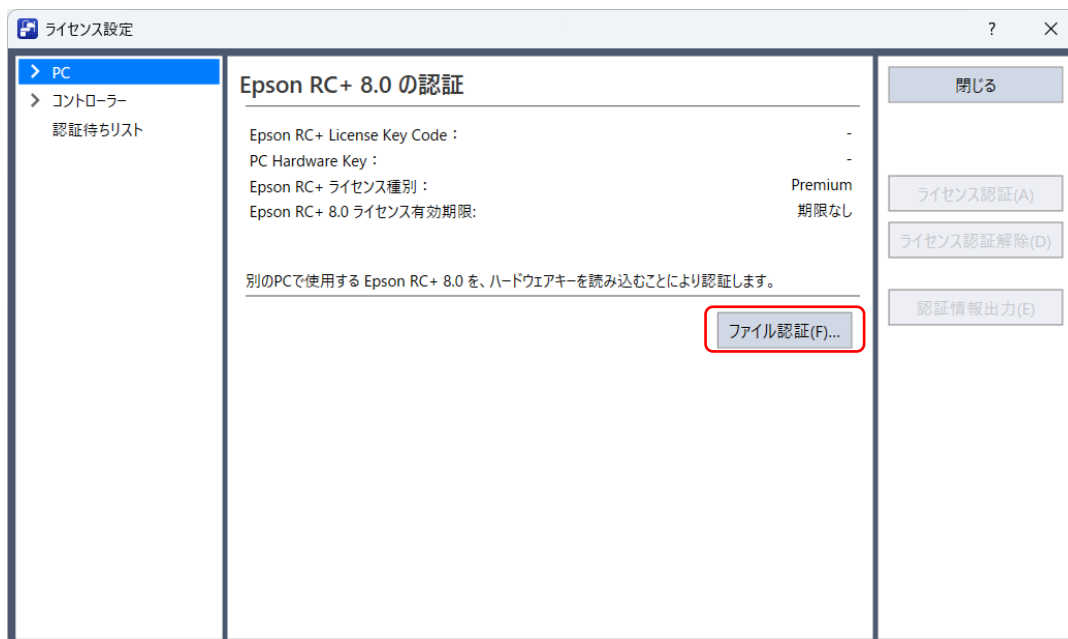
5. “ハードウェアキー”を読み込み、認証キーファイルを生成します。

もう 1 台のインターネットに接続できる PC で、Epson RC+ 8.0 を起動します。

Epson RC+ 8.0 メニュー-[セットアップ]-[ライセンス設定]を選択すると、以下の画面が表示されます。

[ファイル認証]ボタンをクリックします。

もう 1 台の PC で取得した“ハードウェアキーファイル”を読み込むと、“認証キーファイル”が保存できます。“認証キーファイル”は、もう 1 台の PC に転送する必要があります。外部デバイスへ保存してください。



6. “ライセンス認証キーファイル”を読み込み、アクティベーションを完了します。

外部デバイスへ保存した“ライセンス認証キーファイル”を、アクティベーションを行う PC へ転送します。

アクティベーションを行う PC の以下の画面で、[読み込み]ボタンをクリックしてファイルを読み込み、アクティベーションを完了させます。



認証が完了し、Epson RC+ 8.0 が使用できるようになります。